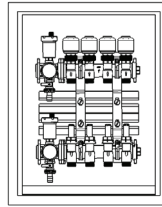




ART. 7148

CASSETTA D'ISPEZIONE INSTRUZIONI PER L'INSTALLAZIONE
INSPECTION BOX INSTALLATION INSTRUCTIONS
КОЛЛЕКТОРНАЯ КОРОБКА Инструкция по установке



LARGHEZZA CASSETTA	COMPONENTI INSTALLABILI
400 mm	COLLETTORE 4 VIE+RACCORDO+TAPPO
500 mm	COLLETTORE 6 VIE+RACCORDO+TAPPO
600 mm	COLLETTORE 7 VIE+RACCORDO+TAPPO
800 mm	COLLETTORE 10 VIE+RACCORDO+TAPPO
1000 mm	COLLETTORE 12 VIE+RACCORDO+TAPPO
1200 mm	COLLETTORE 15 VIE+RACCORDO+TAPPO

- ① Le cassette sono disponibili in varie dimensioni, ossia con larghezza 40cm, 50cm, 60cm, 80cm, 100cm e 120cm.
- GB Boxes are available in different widths, i.e. 40cm, 50cm, 60cm, 80cm, 100cm and 120cm.
- RUS Коллекторные коробки имеют ширину 40, 50, 60, 80, 100 и 120 см

① Per componenti installabili si intendono collettori termoelettrici da 2, 3 o 4 vie assemblati, il raccordo intermedio per l'installazione di valvola di sfogo automatica, il rubinetto di scarico, il termometro ed il tappo terminale. I componenti non occupano tutto lo spazio disponibile, infatti è considerata anche la presenza di una valvola di zona o a sfera.

GB Components suitable for installation in the boxes comprise 2, 3 or 4-port pre-assembled thermo-electric manifolds, intermediate connection for automatic air vent valve installation, drain cock, temperature gauge and terminal plug. These do not completely fill the available space inside the box, offering the opportunity to install further items, such as a zone valve or a ball valve.

RUS В коробках размещается 2, 3 или 4 отводные, предварительно собранные, термоэлектрические коллекторы, соединения для установки воздухоотводчика, сливного крана, термометра и заглушки. Также остается место для установки других предметов: шаровых кранов, зонных вентиля и др.

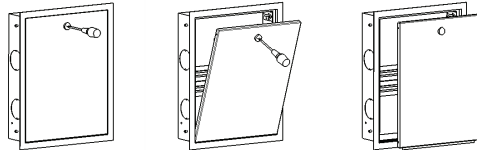
BOX WIDTHS	INSTALLABLE COMPONENTS
400 mm	4-PORT MANIFOLD+INTERMEDIATE CONNECTION+PLUG
500 mm	6-PORT MANIFOLD+INTERMEDIATE CONNECTION+PLUG
600 mm	7-PORT MANIFOLD+INTERMEDIATE CONNECTION+PLUG
800 mm	10-PORT MANIFOLD+INTERMEDIATE CONNECTION+PLUG
1000 mm	12-PORT MANIFOLD+INTERMEDIATE CONNECTION+PLUG
1200 mm	15-PORT MANIFOLD+INTERMEDIATE CONNECTION+PLUG

Коллекторная коробка	коробка вмещает компоненты:
400 мм	4-отводный коллектор + переходник + заглушка
500 мм	6-отводный коллектор + переходник + заглушка
600 мм	7-отводный коллектор + переходник + заглушка
800 мм	10-отводный коллектор + переходник + заглушка
1000 мм	12-отводный коллектор + переходник + заглушка
1200 мм	15-отводный коллектор + переходник + заглушка

① Il coperchio della cassetta è facilmente smontabile. Infatti basta utilizzare un cacciavite piatto, ruotare la vite di 90° in senso orario e fare leva in modo da tirarlo verso l'esterno.

GB The box cover can be easily removed: using a flat screwdriver, turn the screw clockwise through 90° and lever up in order to pull it out.

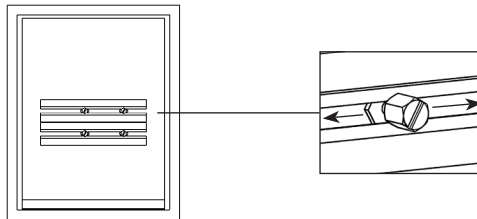
RUS Крышка коробки легко снимается: с помощью плоской отвертки поверните винт на 90° и потяните рычаг вверх, чтобы вытащить его.



① Per l'installazione dei collettori nella cassetta, si hanno a disposizione delle guide orizzontali nelle quali vi sono le viti di fissaggio che si possono muovere all'interno delle guide stesse, in modo da regolare la posizione dei collettori

GB Installation of a manifold in the box can be achieved by means of the horizontal slides, in which fixing screws are located. Adjustment of the latter makes it possible to regulate the manifold's position.

RUS Установка коллектора в коробку производится с помощью направляющих с крепежными болтами, что позволяет регулировать положение коллектора в шкафу.

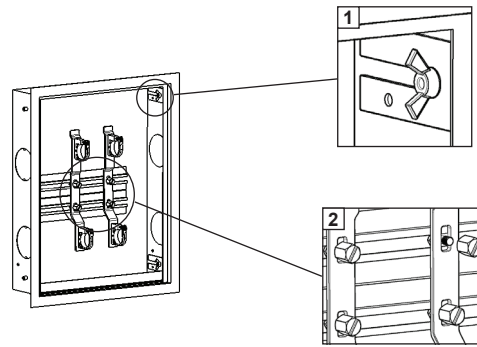


① A seconda dello spessore della parete si può adattare la profondità della cassetta, e la misura può variare da 11cm a 15cm. (Figura 1)

Per il montaggio delle staffe si utilizzano le viti ed i dadi presenti nella confezione. (Figura 2)

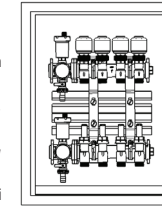
GB Box depth can be adjusted depending on wall thickness and overall size can be varied between 11cm and 15cm (Illustration 1)
 For bracket mounting use screws and nuts provided within the packaging. (Illustration 2)

RUS Глубина коробки варьируется от 11 до 15 см (Рис.1)
 Для фиксации кронштейна используются болты с гайками (Рис.2)



ART. 7148

CASSETTA D'ISPEZIONE INSTRUZIONI PER L'INSTALLAZIONE
INSPECTION BOX INSTALLATION INSTRUCTIONS
КОЛЛЕКТОРНАЯ КОРОБКА Инструкция по установке



LARGHEZZA CASSETTA	COMPONENTI INSTALLABILI
400 mm	COLLETTORE 4 VIE+RACCORDO+TAPPO
500 mm	COLLETTORE 6 VIE+RACCORDO+TAPPO
600 mm	COLLETTORE 7 VIE+RACCORDO+TAPPO
800 mm	COLLETTORE 10 VIE+RACCORDO+TAPPO
1000 mm	COLLETTORE 12 VIE+RACCORDO+TAPPO
1200 mm	COLLETTORE 15 VIE+RACCORDO+TAPPO

- ① Le cassette sono disponibili in varie dimensioni, ossia con larghezza 40cm, 50cm, 60cm, 80cm, 100cm e 120cm.
- GB Boxes are available in different widths, i.e. 40cm, 50cm, 60cm, 80cm, 100cm and 120cm.
- RUS Коллекторные коробки имеют ширину 40, 50, 60, 80, 100 и 120 см

① Per componenti installabili si intendono collettori termoelettrici da 2, 3 o 4 vie assemblati, il raccordo intermedio per l'installazione di valvola di sfogo automatica, il rubinetto di scarico, il termometro ed il tappo terminale. I componenti non occupano tutto lo spazio disponibile, infatti è considerata anche la presenza di una valvola di zona o a sfera.

GB Components suitable for installation in the boxes comprise 2, 3 or 4-port pre-assembled thermo-electric manifolds, intermediate connection for automatic air vent valve installation, drain cock, temperature gauge and terminal plug. These do not completely fill the available space inside the box, offering the opportunity to install further items, such as a zone valve or a ball valve.

RUS В коробках размещается 2, 3 или 4 отводные, предварительно собранные, термоэлектрические коллекторы, соединения для установки воздухоотводчика, сливного крана, термометра и заглушки. Также остается место для установки других предметов: шаровых кранов, зонных вентиля и др.

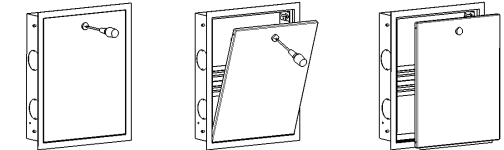
BOX WIDTHS	INSTALLABLE COMPONENTS
400 mm	4-PORT MANIFOLD+INTERMEDIATE CONNECTION+PLUG
500 mm	6-PORT MANIFOLD+INTERMEDIATE CONNECTION+PLUG
600 mm	7-PORT MANIFOLD+INTERMEDIATE CONNECTION+PLUG
800 mm	10-PORT MANIFOLD+INTERMEDIATE CONNECTION+PLUG
1000 mm	12-PORT MANIFOLD+INTERMEDIATE CONNECTION+PLUG
1200 mm	15-PORT MANIFOLD+INTERMEDIATE CONNECTION+PLUG

Коллекторная коробка	коробка вмещает компоненты:
400 мм	4-отводный коллектор + переходник + заглушка
500 мм	6-отводный коллектор + переходник + заглушка
600 мм	7-отводный коллектор + переходник + заглушка
800 мм	10-отводный коллектор + переходник + заглушка
1000 мм	12-отводный коллектор + переходник + заглушка
1200 мм	15-отводный коллектор + переходник + заглушка

① Il coperchio della cassetta è facilmente smontabile. Infatti basta utilizzare un cacciavite piatto, ruotare la vite di 90° in senso orario e fare leva in modo da tirarlo verso l'esterno.

GB The box cover can be easily removed: using a flat screwdriver, turn the screw clockwise through 90° and lever up in order to pull it out.

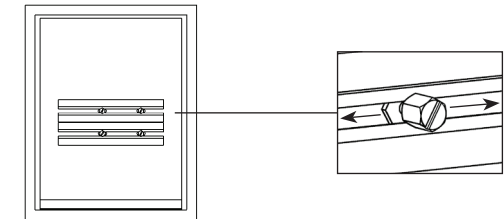
RUS Крышка коробки легко снимается: с помощью плоской отвертки поверните винт на 90° и потяните рычаг вверх, чтобы вытащить его.



① Per l'installazione dei collettori nella cassetta, si hanno a disposizione delle guide orizzontali nelle quali vi sono le viti di fissaggio che si possono muovere all'interno delle guide stesse, in modo da regolare la posizione dei collettori

GB Installation of a manifold in the box can be achieved by means of the horizontal slides, in which fixing screws are located. Adjustment of the latter makes it possible to regulate the manifold's position.

RUS Установка коллектора в коробку производится с помощью направляющих с крепежными болтами, что позволяет регулировать положение коллектора в шкафу.



① A seconda dello spessore della parete si può adattare la profondità della cassetta, e la misura può variare da 11cm a 15cm. (Figura 1)

Per il montaggio delle staffe si utilizzano le viti ed i dadi presenti nella confezione. (Figura 2)

GB Box depth can be adjusted depending on wall thickness and overall size can be varied between 11cm and 15cm (Illustration 1)
 For bracket mounting use screws and nuts provided within the packaging. (Illustration 2)

RUS Глубина коробки варьируется от 11 до 15 см (Рис.1)
 Для фиксации кронштейна используются болты с гайками (Рис.2)

